

Mit dem top flow OEE-Modul für SAP ERP zur Aufdeckung versteckter Potenziale

Der Begriff Gesamtanlageneffektivität (GAE) oder englisch Overall Equipment Effectiveness (OEE) bezeichnet eine vom Japan Institute of Plant Maintenance erstellte Kennzahl. Sie ist eines der Ergebnisse im Zuge der jahrzehntelangen Entwicklung des TPM-Konzeptes (Total Productive Maintenance).

Als zentrale Kennzahl dient OEE zur Messung, Analyse und Steigerung der Maschinen- und Anlagenproduktivität und liefert dabei nachvollziehbare und beeinflussbare Größen.

OEE stellt die Wertschöpfung einer Ressource in den Mittel-

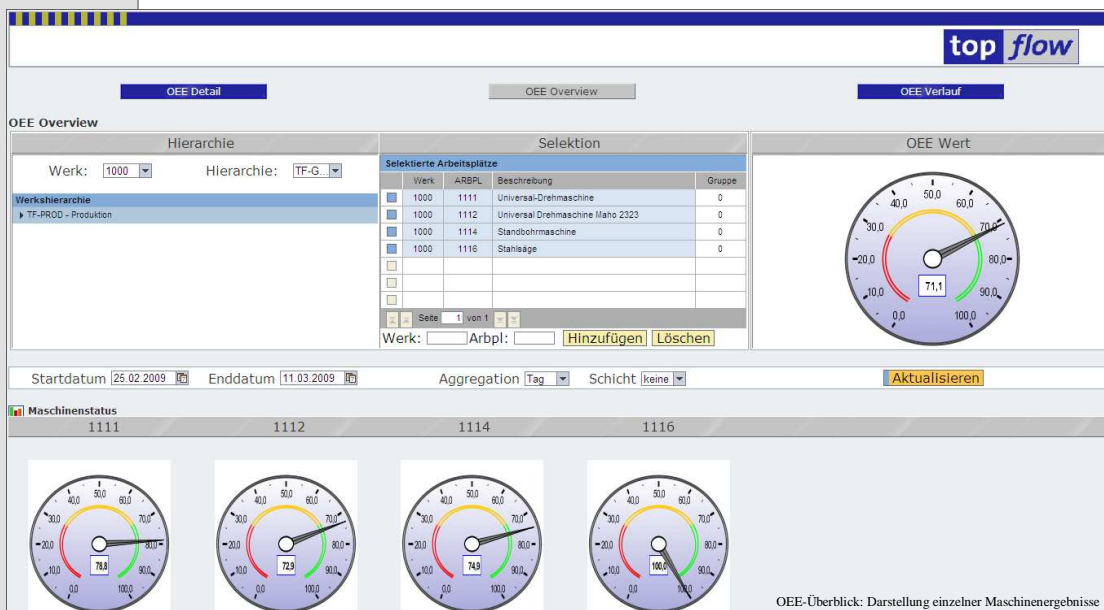
punkt. Es findet eine genaue Beobachtung der genutzten Zeit, der realisierten Geschwindigkeit und der geleisteten Qualität statt.

Verluste sind ermüdend und beeinträchtigen die Arbeitsleistung. Deshalb müssen diese identifiziert und eliminiert werden.

OEE legt seinen Fokus, nicht wie andere Kennzahlen auf das, was erreicht wurde, sondern auf das Unerreichte und schafft somit Transparenz. Diese Transparenz ermöglicht es, vorhandene Verbesserungspotenziale aufzudecken.

Die OEE-Kennzahl einer Anlage ist als das Produkt der folgenden drei Faktoren definiert:

- Verfügbarkeitsfaktor
- Leistungsfaktor
- Qualitätsfaktor



Der OEE-Überblick dient zum direkten Vergleich einzelner oder gruppierter Ressourcen auf oberster Ebene.

top flow GmbH
IT Solutions

Hauptstrasse 100
88348 Bad Saulgau
T: +49 / 75 81 / 202 95 - 0
F: +49 / 75 81 / 202 95 - 19
info@top-flow.de
www.top-flow.de

Das von **top flow** entwickelte OEE-Modul, bedarf keiner Zusatztechnologie - weder für die Datenhaltung noch für die Analyse. Es handelt sich hierbei um einen vollständig im SAP ERP-System integrierten Ansatz.

Die Rückmeldedaten des SAP-Systems werden analysiert, sämtliche OEE-relevanten Informationen ermittelt und berechnet. Die Datenhaltung der OEE-Kennzahlen sowie deren Urwerte liegen in aufbereiteter Form vor. Späteren OEE-Analysen vom Anwender sind flexibel und äußerst performant möglich.

Das Analysetool selbst wurde als Web-basierte Anwendung realisiert und lässt sich so sehr flexibel in Web- oder Portalumgebungen einbetten.

Bereits für ERP-Kunden steht also die komplette Funktionalität zur Verfügung. Alternative Technologien wie SAP BI oder BO können ebenfalls genutzt werden.

Die OEE-Detailanalyse der Verfügbarkeit kann z.B. in folgenden Ebenen dargestellt werden:

- Aggregierte Darstellung aller Zeiten (Produktiv, Rüsten, Störungen pro Grund).
- Detailliertere Darstellung der Störungen auf Materialebene mit Sortier- und Filtermöglichkeiten.
- Detaildarstellung je nach gewählter Aggregation z.B. Einzelwerte zum Tag.

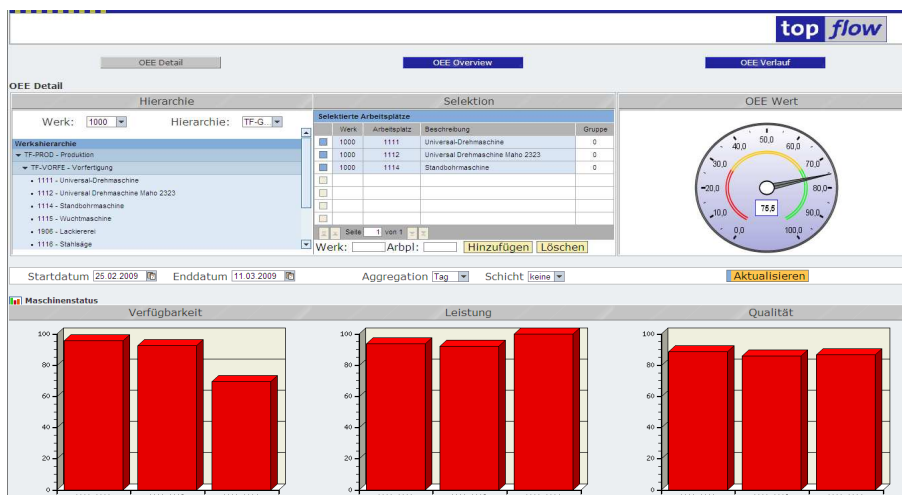
Der Vorteil der detaillierten Darstellung liegt darin, dass die Prioritäten des Handlungsbedarfes deutlich aufgezeigt werden.

Eine schnelle und effiziente Entscheidungsfindung ist möglich. Die festgelegten Verbesserungsmaßnahmen können schnell realisiert werden. Die Steigerung der OEE Kennzahl ist das Resultat der erfolgreichen Verlusteliminierung.

Das OEE-Cockpit basiert auf drei Hauptanalysen:

- OEE-Detailanalyse
- OEE-Übersicht
- OEE-Verlaufsanalyse

Für jede dieser Analysen stehen in sämtlichen Details optional zur Verfügung.



top flow GmbH
IT Solutions

Hauptstrasse 100
88348 Bad Saulgau
T: +49 / 75 81 / 202 95 - 0
F: +49 / 75 81 / 202 95 - 19
info@top-flow.de
www.top-flow.de